

RRD

抱箍式密封系统

RRD-WR

抱箍式波纹管密封系统



全时配送
贴心服务
遵您所需

德国制造
品质保证
如您所期



服务网络
遍布全球
随您所在

全球服务热线：
400-088-3688

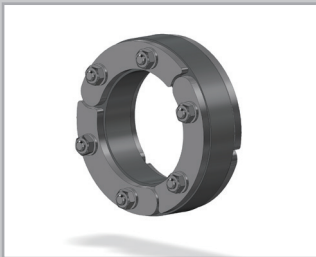
RRD 抱箍式密封系统

► 应用场景

RRD 抱箍式密封系统适用于高效可靠的对各类管道进行密封。
抱箍式密封系统适用于所有常用管道的密封，达到气密和水密。
可安装于各类建筑孔洞（BKL-1 and 2）及预埋套管中。

► 产品特性

- 通过 FHRK 认证
- 密封组件均采用高性能EPDM (三元乙丙)橡胶制成
- 强压环境下保持极佳的气密水密性能
- 标准产品具有高性价比
- 快速简便的安装方式
- 金属部件由 A2 不锈钢制成



RRD1抱箍式密封系统

由 20 mm 的单层高性能EPDM橡胶及A2不锈钢制成，适用于非压水

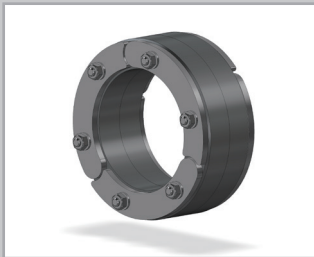
产品编号:

**RRD(A)/20/V2A/EPDM
1x(D)**

(A) = RRD1外径
= 建筑孔洞或预埋套管内径
(D) = 管道外径(Øa)

可选配型:

RRD100/20/V2A/EPDM/1x34
RRD100/20/V2A/EPDM/1x43
RRD100/20/V2A/EPDM/1x50
RRD100/20/V2A/EPDM/1x63
RRD125/20/V2A/EPDM/1x63
RRD125/20/V2A/EPDM/1x75
RRD125/20/V2A/EPDM/1x83
RRD150/20/V2A/EPDM/1x83
RRD150/20/V2A/EPDM/1x92
RRD150/20/V2A/EPDM/1x110
RRD200/20/V2A/EPDM/1x110
RRD200/20/V2A/EPDM/1x118
RRD200/20/V2A/EPDM/1x126
RRD200/20/V2A/EPDM/1x135
RRD200/20/V2A/EPDM/1x140
RRD200/20/V2A/EPDM/1x160



RRD2抱箍式密封系统

由 40 mm 的双层高性能EPDM橡胶及A2不锈钢制成，适用于有压水。

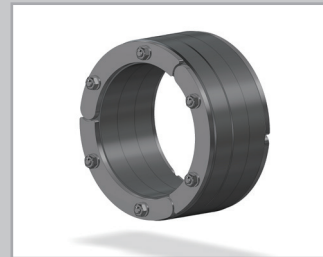
产品编号:

**RRD(A)/40/V2A/EPDM
1x(D)**

(A) = RRD2外径
= 建筑孔洞或预埋套管内径
(D) = 管道外径(Øa)

可选配型:

RRD100/40/V2A/EPDM/1x34
RRD100/40/V2A/EPDM/1x43
RRD100/40/V2A/EPDM/1x50
RRD100/40/V2A/EPDM/1x63
RRD125/40/V2A/EPDM/1x63
RRD125/40/V2A/EPDM/1x75
RRD125/40/V2A/EPDM/1x83
RRD150/40/V2A/EPDM/1x83
RRD150/40/V2A/EPDM/1x92
RRD150/40/V2A/EPDM/1x110
RRD200/40/V2A/EPDM/1x110
RRD200/40/V2A/EPDM/1x118
RRD200/40/V2A/EPDM/1x126
RRD200/40/V2A/EPDM/1x135
RRD200/40/V2A/EPDM/1x140
RRD200/40/V2A/EPDM/1x160
RRD250/40/V2A/EPDM/1x160
RRD250/40/V2A/EPDM/1x170
RRD250/40/V2A/EPDM/1x180
RRD250/40/V2A/EPDM/1x200
RRD250/40/V2A/EPDM/1x210
RRD300/40/V2A/EPDM/1x200
RRD300/40/V2A/EPDM/1x210
RRD300/40/V2A/EPDM/1x219
RRD300/40/V2A/EPDM/1x225
RRD300/40/V2A/EPDM/1x250
RRD400/40/V2A/EPDM/1x275
RRD400/40/V2A/EPDM/1x280
RRD400/40/V2A/EPDM/1x315
RRD400/40/V2A/EPDM/1x326
RRD500/40/V2A/EPDM/1x400
RRD500/40/V2A/EPDM/1x429
RRD500/40/V2A/EPDM/1x450



RRD3抱箍式密封系统

由 60 mm 的三层高性能EPDM橡胶及A2不锈钢制成，适用于有压水

产品编号:

**RRD(A)/60/V2A/EPDM
1x(D)**

(A) = RRD3外径
= 建筑孔洞或预埋套管内径
(D) = 管道外径(Øa)

可选配型:

RRD100/60/V2A/EPDM/1x34
RRD100/60/V2A/EPDM/1x43
RRD100/60/V2A/EPDM/1x50
RRD100/60/V2A/EPDM/1x63
RRD125/60/V2A/EPDM/1x63
RRD125/60/V2A/EPDM/1x75
RRD125/60/V2A/EPDM/1x83
RRD150/60/V2A/EPDM/1x83
RRD150/60/V2A/EPDM/1x92
RRD150/60/V2A/EPDM/1x110
RRD200/60/V2A/EPDM/1x110
RRD200/60/V2A/EPDM/1x118
RRD200/60/V2A/EPDM/1x126
RRD200/60/V2A/EPDM/1x135
RRD200/60/V2A/EPDM/1x140
RRD200/60/V2A/EPDM/1x160
RRD250/60/V2A/EPDM/1x160
RRD250/60/V2A/EPDM/1x170
RRD250/60/V2A/EPDM/1x180
RRD250/60/V2A/EPDM/1x200
RRD250/60/V2A/EPDM/1x210
RRD300/60/V2A/EPDM/1x200
RRD300/60/V2A/EPDM/1x210
RRD300/60/V2A/EPDM/1x219
RRD300/60/V2A/EPDM/1x225
RRD300/60/V2A/EPDM/1x250
RRD400/60/V2A/EPDM/1x275
RRD400/60/V2A/EPDM/1x280
RRD400/60/V2A/EPDM/1x315
RRD400/60/V2A/EPDM/1x326
RRD500/60/V2A/EPDM/1x400
RRD500/60/V2A/EPDM/1x429
RRD500/60/V2A/EPDM/1x450

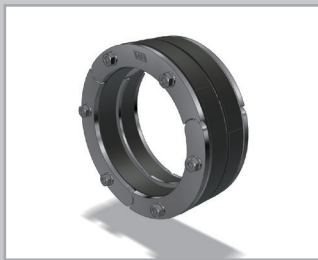
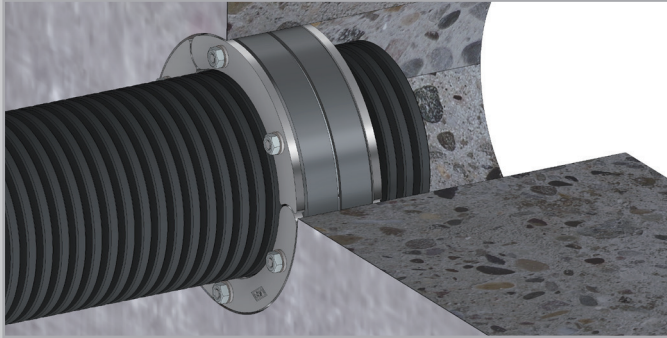
备注：所有RRD产品的橡胶部件在交货时均为完整未分割的状态。随后可在项目现场根据需要使用刀片进行切割，不锈钢部件需要在橡胶部分箍紧后对齐安装以达到紧固效果。

RRD-WR 抱箍式波纹管密封系统

► 体验波纹管密封的新方式!

RRD-WR抱箍式波纹管密封系统使得波纹管及集中供暖管线的穿越密封从未如此简单高效。系统集成的支撑环可有效保护波纹管免受变形及损坏影响。

该系列的密封组件在交付时已是分体式，使后期安装更便捷高效。



RRD1-WR1 抱箍式密封系统由单层高性能EPDM橡胶及A2不锈钢制成，适用于非压水。分体式配型，集成支撑环设计。

产品编号：
RRD-WR(A)/G/40/V2A/EPDM
1x(D)

(A) = RRD-WR 外径

建筑孔洞或预埋套管内径
(D) = 波纹管外径(Øa)

可选配型：

RRD-WR100/G/40/V2A/EPDM/1x50
RRD-WR100/G/40/V2A/EPDM/1x63
RRD-WR125/G/40/V2A/EPDM/1x63
RRD-WR125/G/40/V2A/EPDM/1x75
RRD-WR150/G/40/V2A/EPDM/1x90
RRD-WR150/G/40/V2A/EPDM/1x110
RRD-WR200/G/40/V2A/EPDM/1x110
RRD-WR200/G/40/V2A/EPDM/1x120
RRD-WR200/G/40/V2A/EPDM/1x125
RRD-WR200/G/40/V2A/EPDM/1x145
RRD-WR200/G/40/V2A/EPDM/1x160



RRD1-WR2 抱箍式密封系统由双层高性能EPDM橡胶及A2不锈钢制成，适用于压水及非压水。分体式配型，集成支撑环设计。

产品编号：
RRD-WR(A)/G/60/V2A/EPDM
1x(D)

(A) = RRD-WR 外径
建筑孔洞或预埋套管内径
(D) = 波纹管外径(Øa)

可选配型：

RRD-WR100/G/60/V2A/EPDM/1x50
RRD-WR100/G/60/V2A/EPDM/1x63
RRD-WR125/G/60/V2A/EPDM/1x63
RRD-WR125/G/60/V2A/EPDM/1x75
RRD-WR150/G/60/V2A/EPDM/1x90
RRD-WR150/G/60/V2A/EPDM/1x110
RRD-WR200/G/60/V2A/EPDM/1x110
RRD-WR200/G/60/V2A/EPDM/1x120
RRD-WR200/G/60/V2A/EPDM/1x125
RRD-WR200/G/60/V2A/EPDM/1x145
RRD-WR200/G/60/V2A/EPDM/1x160

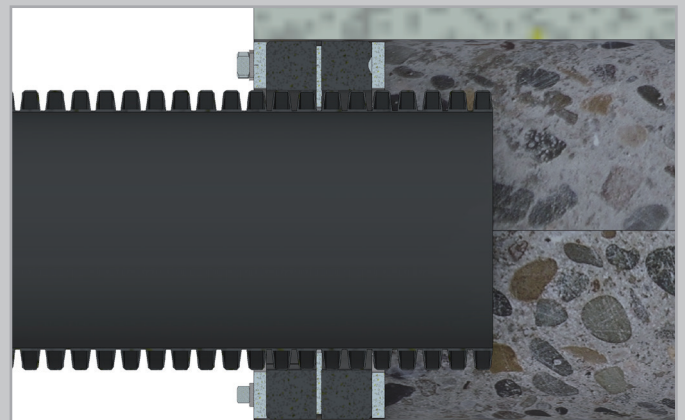
► 应用领域

- 对穿越建筑物的波纹管进行密封
- 内径为100~200 mm的建筑孔洞或预埋套管

► 产品特性：

- 优质材料制成，如A2不锈钢及高性能EPDM (三元乙丙)橡胶
- 极佳的气密水密性能 (40mm 配型2.5 bar, 60mm 配型可高达5 bar)
- 具有专利技术的支撑环对波纹管进行保护
- 分体式适用于后期安装
- 标准配型经济实惠
- 防止波纹管在建筑孔洞内移位
- 快速简便的安装方式
- 优良的隔音效果
- 可防啮齿动物啃咬

► 安装后的剖面图



RRD-WR 密封组件仅适用于波纹管的穿越密封，分体式设计便于后期安装。



管道外径 mm (D)

管道材料及型号		铜管	钢管	钢管	钢管	带接头的钢管	SML和 TML管道	球墨铸铁管	硬质聚乙烯管道区 供暖管线	标准设计的陶瓷管	增强版陶瓷管	聚乙烯管 HDPE PE 63 PE 80 PE 100	KG 2000 HT/KA 管道	PVC 高压管 PN 4 - 25	PP PVC-C ABS
德国标准		1057 12449	10255 10220	10287	10285	1123-2	877	545 598 969		1230	1230	12201	19534 19538	19532	19561 16891 19531
英制	公制														
	4	4													
	6	6	10.2	13.8	15.2										
	8	8	13.5	17.1	18.5										
3/8	10	10	16 17.2	20.8	22.2							10		16	
	12	12										12			
1/2	15	15 18	20 21.3	24.9	26.3				110			16		20	
3/4	20		26.9	30.5	31.9				90/125			20		25	
	22	22													
1	25	28	33.7	37.3	38.7				90/125			25		32	
1 1/4	32	35	42.4	46	47.4				110/125			32		40	40
1 1/2	40	42	48.3	51.9	53.3	42	48		110/125			40	40	50	50
2	50	54	60.3	63.9	65.3	53	58		125/140	78+/-3		50/63	50	63	
2 1/2	65		76.1	79.7	81.1				140/160	105+/-4					
	70	70				73									
	75	76.1										75	75	75	75
3	80	88.9	88.9	92.5	93.9	89	83	89	160/180						
	90											90	90	90	90
4	100	108	114.3	117.9	119.3	102	110	118	200/225	132+/-4					
	110											110	110	110	110
5	125	133	139.7	143.7	145.1	133	135	144	225/250	160+/-4		125	125	140	125
6	150	159	165.1	172.3	173.7	159	160	170	250/280	187+/-5					
	160											160	160	160	160
8	200	219	219.1	223.1	224.5	219	210	222	315/355	242+/-5	262+/-5	200	200	225	200
	225											225			
10	250	267	273	277.4	278.4	273	275	274	400/450	296+/-6	318+/-6	250	250		250
12	300		323.9	328.3	329.7	324	326	326	450/500	350+/-7	374+/-7	315	315		315
14	350		355.6	360	361.4			378	500	404+/-7	430+/-7	355			
16	400		406.4	410.8	412.2		429	429	560/630	460+/-8	490+/-8	400	400		400
	450							480		516+/-8	548+/-8	450			
	500		508	512.4	513.8			532		573+/-9	607+/-9	500	500/560		500
	600		610					635		681+/-12	721+/-12	600	630		630
	630											600	630		630
	700							738		790+/-15	831+/-15	710			
	800							842		895+/-17	941+/-17	800			

对于上表单位为毫米的数据，用斜线分开的（如160/180）表示相应管道可能有的不同外径。订购时，请明确所需管道的实际外径。

上海盛达拙越科技发展有限公司
科技助您滴水不漏

上海市浦东新区碧波路690号张江微电子港3号楼160室
咨询热线: 400-088-3688
info@shsdzy.com, uga-sales@shsdzy.com, www.uga.eu